

MapStream ja RaveGeo

MapStream-palvelussa asiakas voi käyttää kartta-aineistoja omassa sovelluksessaan suoraan CGI:n palvelimelta. Palvelu onkin erityisen hyödyllinen organisaatioille, jotka käyttävät paikkatietoa ydintoimintojensa tukena.

MAPSTREAM SÄÄSTÄÄ AIKAA JA VAIVAA

Kun asiakas ulkoistaa kartta-aineistojen hankinnan ja käsittelyn, säästyy häneltä omaa työaikaa, kun kaikki tarvittavat paikkatietoaineistot on mahdollista saada nopeasti yhdestä paikasta. Tällöin aineistoa ei tarvitse käydä erikseen lataamassa, vaan se tulee palvelimelta oikeassa formaatissa ja halutussa koordinaatistossa.

Lisäksi palvelua voi käyttää milloin tahansa, koko Suomen alueelta ja kaikilla ominaisuustiedoilla. Aineistoa hyödynnettäessä ei tarvitse miettiä sen päivittämistä, sillä kaikki aineistot ovat aina ajantasaisia ja luotettavia, ja niiden kuvaustapa on määritelty valmiiksi, jolloin aineisto näyttää heti valmiilta kartalta.

Palvelu on hyvin joustava, sillä käyttöoikeuden sisältö ja pituus ovat sovittavissa.

VALMIIKSI TYYLITELTYJÄ AINEISTOJA

MapStreamin kautta on mahdollista käyttää sekä asiakkaan omia aineistoja, että muita vektori- ja rasteriaineistoja (WMS). Alla on kuvattu joitakin esimerkkejä siitä, mitä aineistoja palvelun kautta voi saada.

Vektoriaineistot

- MML Maastotietokanta
- MML Kiinteistörekisterikartta
- Postinumeroalueet
- GTK Maaperäkartta
- SYKE-aineistot (mm. Corine, Natura, pohjavesi- ja luonnonsuojelualueet)
- Digiroad
- Tilastokeskuksen ruutuaineisto (sovittava erikseen)
- Asiakkaan omat aineistot (sovittava erikseen)

Rasteriaineistot

- CGI:n RS-karttasarja (optimoitu kuvaruudun taustakartaksi)
- CGI:n LG-karttasarja (korostettu tiestö ja tieluokitus)
- Ilmakuvat (sovittava erikseen)
- Mahdollista saada myös Euroopan laajuista WMS-aineistoa



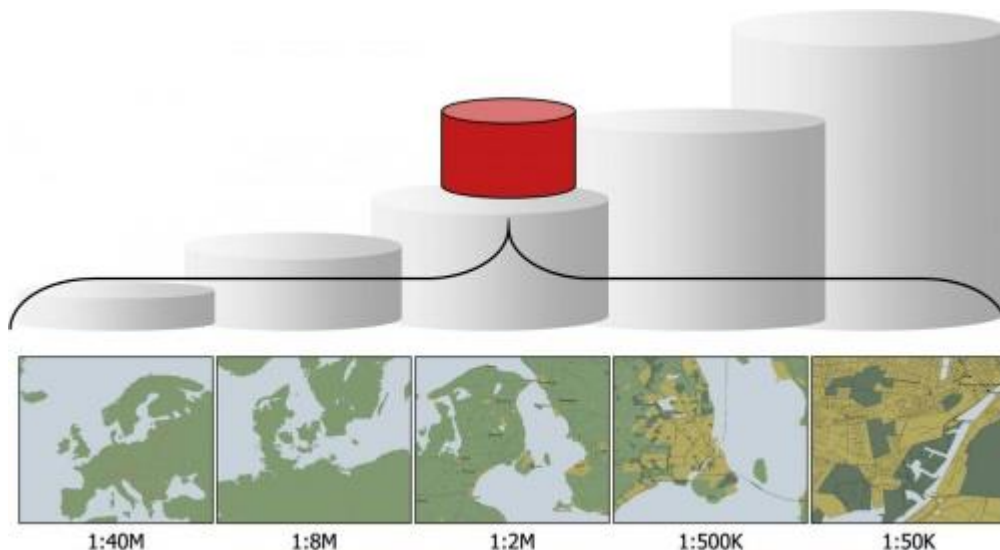
HYÖDYT

- Ajantasaiset ja näyttävät kartta-aineistot paikkatietopalveluiden pohjaksi
- Aineistot oikeassa formaatissa ja halutussa koordinaatistossa
- Käyttö milloin tahansa, koko Suomen alueelta
- Täydet ominaisuustiedot sisältävää heti valmista karttakuvaa

NOPEA TIEDONSIIRTO RAVEGEO-TEKNIKALLA

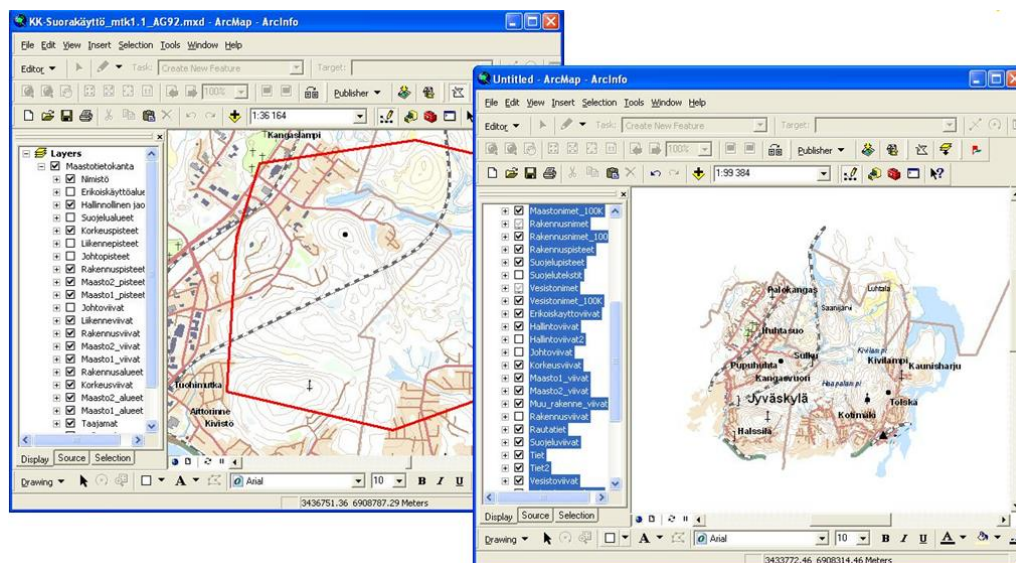
Paikkatietoaineistot ovat usein kooltaan suuria ja siten hankalia hallita ja hitaita lukea verkossa. MapStreamissa vektoriaineistoa yleistetään, jotta karttanäkymä pysyy selkeänä myös pienillä mittakaavoilla, luettavuus säilyy ja tarvittava vektoriaineisto saadaan siirrettyä verkon yli nopeasti.

Perinteisesti aineisto tallennetaan moneen kertaan eri mittakaavoissa, jolloin sen koko ja kompleksisuus kasvavat. RaveGeon ratkaisussa jokaista aineistoa ei tallenneta erikseen tietokantaan, vaan niille tehdään automaattinen yleisty.



HELPPOA JA HYÖDYLLISTÄ

Käyttöympäristönä toimii tällä hetkellä ESRI ArcGIS, johon on myös Osoitehaku- ja Leikkaustyökalut. Leikkaustyökalulla voi leikata haluamansa palan omalle tietokoneelle ja käyttää tätä palaa tarvitsemallaan tavalla.



Mikä tahansa WMS-rajapintaa tukeva sovellus voi hyödyntää MapStreamin rasteriaineistoja.

MIKSI CGI

CGI:llä on laaja kokemus paikkatiedon hyödyntämisestä monipuolisesti sekä yritysten että julkisen sektorin liiketoiminnassa, palveluissa ja prosesseissa. Toimimme teknologiariippumattomasti asiakkaan edun mukaisesti.

Tarjoamme paikkatietopalveluja myös ulkoistettuna Palvelumallin mukaisesti, jolloin huolehdimme kokonaisuuden ylläpidosta. Asiakas maksaa ratkaisusta toteutuneen käytön perusteella. Palveluna hankkiminen on asiakkaalle helppoa ja säästää laiteinvestoinneilta.

Vahvan eurooppalaisen paikkatieto-osaamisemme ansiosta olemme kumppaninne myös laajoissa kansainvälisissä hankkeissa.

Lisätietoja:
gis@cgi.com
www.cgi.fi